



Alumbrado solar
autónomo

simon



¿Por qué instalar los puntos de luz solar Simon Magnolia?

Diseño antivandálico

Las baterías se encuentran en una sección cerrada y sin posibilidad de forzar la puerta, en la parte superior de la columna, dificultando así el robo.

Seguridad de las baterías de gel

Las baterías no emiten vapores tóxicos ni corrosivos que puedan perjudicar a las personas o al propio punto solar.

Facilidad de instalación

La puerta de registro superior facilita el paso del cableado a la luminaria.

Simon utiliza en todos sus productos materiales respetuosos con el medio ambiente

RoHS. Simon cumple con la norma europea que restringe la utilización de materiales contaminantes en la fabricación de sus productos.



Utilización de materiales reciclables.



RAEE. Simon cumple con la norma de residuos de aparatos eléctricos y electrónicos.



Simon incluye el certificado FSC en todas sus publicaciones en papel, garantizando la gestión equilibrada de los bosques y selvas.



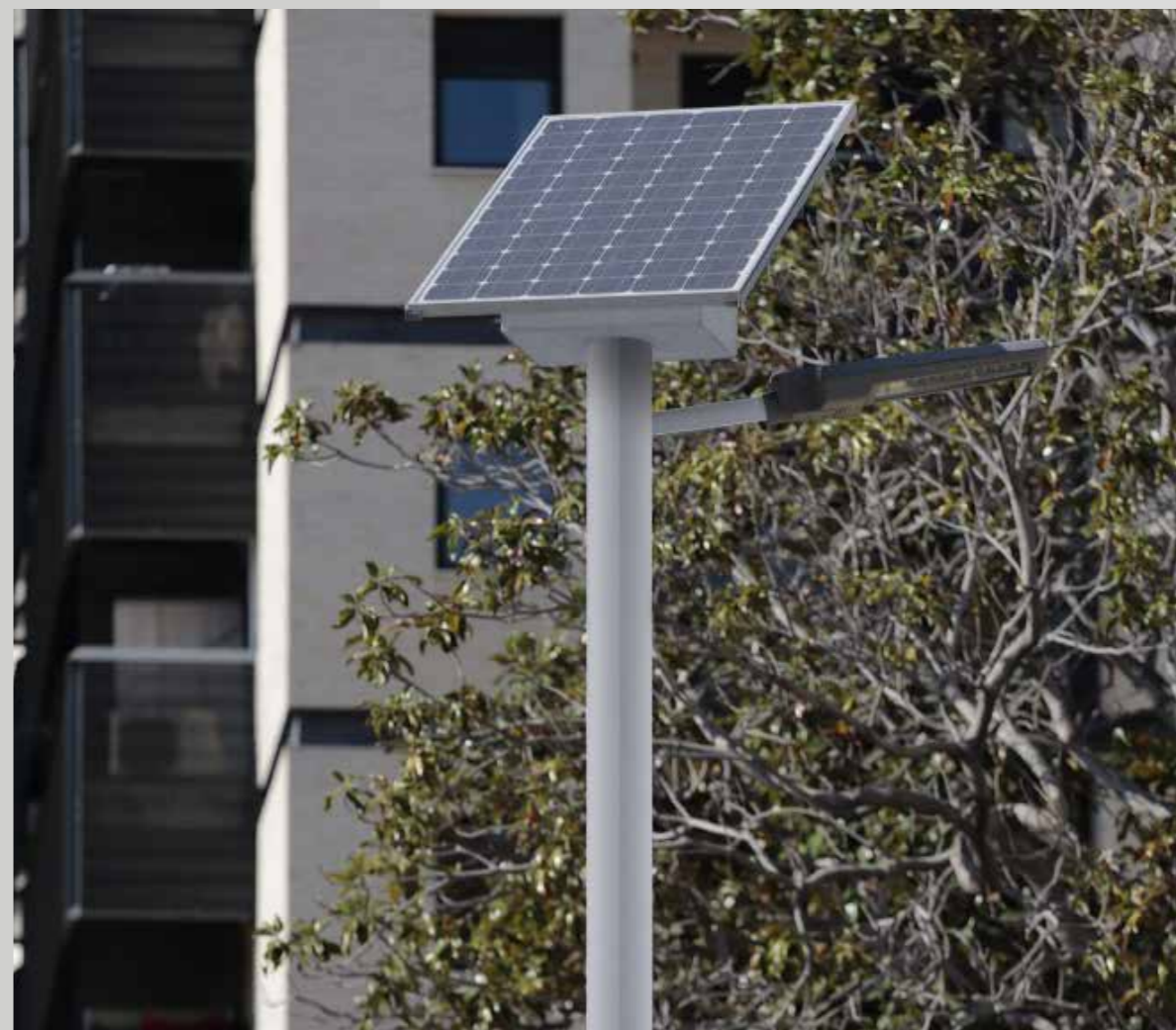
Parques y jardines





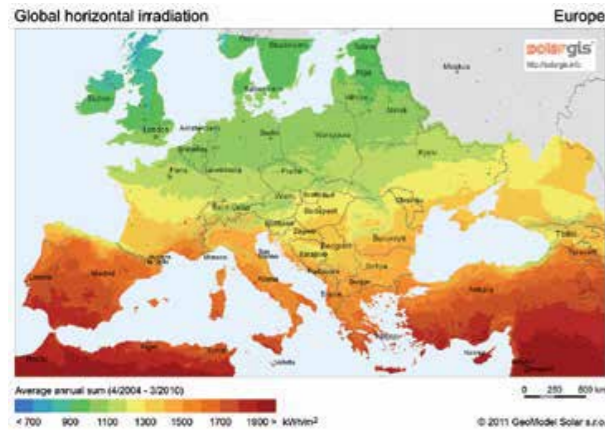


Párkings



Zonas peatonales

AUTONOMÍA



Ejemplo de autonomía del punto de luz solar MAGNOLIA de Simon

Punto de luz solar MAGNOLIA de Factor Alto de autonomía, formado por panel solar de 175 W fijado a un soporte de acero, 24Vdc de tensión de funcionamiento y 2 baterías 90Ah. Con luminaria MILOS S Istanium® LED a 12/24Vdc con óptica vial Frontal tipo J, temperatura de color neutra, consumo de 25W, baja corriente de alimentación, autorregulación de flujo luminoso y acabado GYTECH.

Estos valores se calculan utilizando el promedio de radiación solar registrada a lo largo del año. Según las condiciones climáticas reales, es posible que las autonomías no alcancen los valores indicados. Es aconsejable realizar un estudio previo para cada ubicación con el objeto de conocer el comportamiento y la autonomía del punto de luz solar. Funcionamiento de 8 horas por día.

* Posibilidad de interrupción del funcionamiento en algunos periodos nocturnos en invierno.

** Requiere reducción de las horas de funcionamiento.

| Localización | Autonomía media todo el año | Autonomía media en diciembre |
|--------------------|-----------------------------|------------------------------|
| Sevilla (España) | 4,1 días | 2,4 días** |
| Lille (Francia)* | 3,9 días | 2,3 días** |
| Berlín (Alemania)* | 3,8 días | 4,1 días |

RESISTENCIA AL VIENTO

Resistencia de la columna calculada y verificada para los siguientes parámetros:

- Ángulo de inclinación horizontal del panel solar: 60°
- Velocidad del viento: 30m/s
- Terreno tipo II (según NF - EN40 - 3 - 1)
- L = 152mm

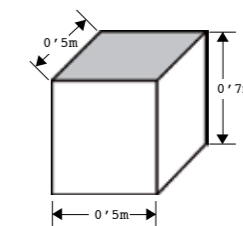


DETALLES DEL DADO DE HORMIGÓN

Los valores del dado de hormigón son válidos en los siguientes casos:

- Altura del soporte: 5m
- Ángulo de inclinación horizontal del panel solar: 60°
- Velocidad del viento: 28m/s
- Terreno tipo II (según UNE - EN40 - 3 - 1)
- Resistencia del suelo: 2kg/cm²
- Hormigón HM-20

Es recomendable realizar los cálculos de cimentación teniendo en cuenta los valores reales de la zona de instalación.



Zona marítima

CERTIFICADOS

Columna conforme a: NORMA EN 40 -5
 Punto de luz completo conforme a: NORMA EN 62124
 Panel solar conforme a: NORMA EN 61730
 Regulador solar conforme a: NORMA EN 61000
 Batería conforme a: NORMA IEC 60896-21



GARANTÍA

Garantía estándar de 2 años.
 Extensión de garantía a 5 años según documento de garantías de Simon Lighting.
 Ver información sobre la extensión de garantía en la página web: www.simonlighting.fr



Zona marítima

PUNTO DE LUZ SOLAR SIMON MAGNOLIA

DE FACTOR ALTO DE AUTONOMÍA CON LUMINARIA NATH S ISTANIUM® LED

Soporte. Columna para punto de luz solar de Factor Alto formado por panel solar de 175 W inclinado 60°, fijado a soporte de acero, 24 Vdc de tensión de funcionamiento y 2 baterías de 90 Ah. Columna en tubo de acero de 4 a 8 metros de altura, galvanizado en caliente y acabado GY9007.

Luminaria. Luminaria NATH S a 12/24 Vdc con óptica vial Frontal tipo J, 16 LEDs, temperatura de color neutra, consumo de 17 W, baja corriente de alimentación, autorregulación de flujo luminoso y acabado GY9007*.

| Soportes | | Luminaria Nath S Istanium® LED | | | |
|----------|--|--------------------------------|--------------|--|---------------|
| | | H | Código | | Código |
| | | 4m | 5-660144-016 | | 103-000407016 |
| | | 5m | 5-660145-016 | | |
| | | 6m | 5-660146-016 | | |
| | | 8m | 5-660148-016 | | |

DE FACTOR MEDIO DE AUTONOMÍA CON LUMINARIA NATH S ISTANIUM® LED

Soporte. Columna para punto de luz solar de Factor Medio formado por panel solar de 130 W inclinado 60°, fijado a soporte de chapa de acero, 12 Vdc de tensión de funcionamiento y 1 batería de 90Ah. Columna en tubo de acero de 4 a 6 metros de altura, galvanizado en caliente y acabado GY9007

Luminaria. Luminaria NATH S a 12/24 Vdc con óptica vial Frontal tipo J, 16 LEDs, temperatura de color neutra, consumo de 17 W, baja corriente de alimentación, autorregulación de flujo luminoso y acabado GY9007*

| Soportes | | Luminaria Nath S Istanium® LED | | | |
|----------|--|--------------------------------|--------------|--|---------------|
| | | H | Código | | Código |
| | | 4m | 5-660154-016 | | 103-000407016 |
| | | 5m | 5-660155-016 | | |
| | | 6m | 5-660156-016 | | |

Ejemplo de configuración

| Modelo | Soporte | Luminaria | Acabado | Cantidad |
|--|--|---|--------------------------------------|----------|
| | 1 | 1 | | |
| | 5-660144-016 | 103-000407016 | | Código |
| Punto de luz solar SIMON Magnolia de Factor Alto de autonomía con luminaria NATH S Istanium® LED | Soporte punto de luz solar Magnolia, Factor Alto de autonomía de 4 m en acabado galvanizado por inmersión en caliente* y acabado GY9007. | Luminaria NATH S Istanium® LED a 12/24 Vdc con óptica vial Frontal tipo J, 16 LEDs con temperatura de color neutra, consumo de 17 W, baja corriente de alimentación, autorregulación de flujo luminoso y acabado GY9007*. | Soporte: GY9007 Luminaria: GY9007 | |

* Otros acabados disponibles para estos dos componentes: Soporte y luminaria. Ver tabla de colores Simon Lighting, otros RAL a consultar.

APADRINE UN ÁRBOL CON LOS PUNTOS DE LUZ SOLARES DE SIMON

Con los puntos de luz solares de la nueva gama MAGNOLIA de Simon, puedes ayudar al medio ambiente reduciendo las emisiones de CO² y participar en la reforestación de los bosques y las selvas.

Para obtener información sobre el apadrinamiento de árboles con la gama Magnolia Solar Light

Point visite: www.simonlighting.fr/parrainerunarbre

CONDICIONES DE PARTICIPACIÓN

Por cada conjunto solar adquirido e instalado, Simon apadrinará un árbol en su nombre.

La duración del apadrinamiento es de 3 años.

Esta promoción incluye todos los puntos de luz solares de Simon. Para participar en la promoción, basta con indicar su proyecto mediante el formulario

“Por cada punto de luz solar, apadrina un árbol” de la página web de Simon (www.simonlighting.fr/parrainerunarbre), www.simonlighting.fr y www.simonlighting.com.

La promoción es válida para los puntos comprados e instalados entre el 1 de marzo de 2017 y el 28 de febrero de 2018.

Los proyectos realizados serán listados y el apadrinamiento se efectuará al final de cada mes.

Una vez lanzado el patrocinio, el cliente recibirá un documento que certifique la cantidad de árboles apadrinados y su ubicación geográfica.

Simonlighting S.A.U. se reserva el derecho de sustituir el concepto de apadrinamiento por otro del mismo valor o del mismo tipo.

Simonlighting S.A.U. se reserva el derecho de utilizar la imagen y el nombre del ganador en publicaciones de orden público.

Estas informaciones se incluirán en un fichero propiedad de Simonlighting S.A.U.

En cualquier momento usted tiene la posibilidad de ejercer sus derechos de acceso, rectificación, oposición y cancelación, de acuerdo con el Decreto Ley 15/1999, de 13 de diciembre, de protección de datos personales, mediante la comunicación por escrito con sus datos de contacto a Simonlighting S.A.U. C/ Diputación, 390-392, 08013 Barcelona, Ref. PROTECCIÓN DATOS.

Esta promoción reservada exclusivamente a los municipios y las empresas representadas por un miembro de su equipo que tenga relación directa con el proyecto. Los datos serán verificados y Simonlighting S.A.U. se reserva el derecho de cancelar el apadrinamiento si la información suministrada resultase ser errónea.

Los conjuntos solares de Simonlighting S.A.U. se deberán instalar dentro de los límites del municipio si se trata de un ayuntamiento o en los terrenos de la propiedad en el caso de la instalación de una empresa.





www.simonlighting.es



SIMON LIGHTING, S.A.U.

Diputación, 390-392
08013 Barcelona
Tel. 902 109 100

**Servicio de Atención
Técnica al Cliente**

Tel. 902 109 700
E-mail: sat@simon.es

Departamento de Proyectos

E-mail:
proyectosiluminacion@simon.es

Showroom

Pl. Sant Pol de Mar, 1
08030 Barcelona

Gestión de Ventas

Tel. 902 447 774
Fax 902 222 247
E-mail: gventas@simonlighting.es

Solicitar ejemplar físico

catalog@simonlighting.es



206484-08/17